

# LCD-7100

## 1CHバタフライLDコントローラ



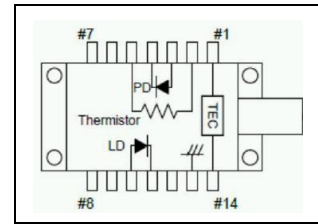
### 概要

LCD-7100 は 1CH の LD バタフライモジュールを自由に搭載、交換できる一体型 LD コントローラです。CW 駆動を行なうことができ、いずれも ACC(定電流)、APC(定光出力)にて制御可能です。また、バタフライ内蔵のペルチェ素子をデジタル PID にて温度制御を行います。標準インターフェースとして、USB2.0 を装備しています。表示パネルには LCD モジュールを採用しています。

### 特長

1. レバー式ソケットにより、ユーザーがバタフライモジュールを自由に搭載、交換が可能です。
2. ACCモード(定電流)またはAPCモード(定光出力)で動作します。
3. 4Vで2Aまでのレーザー駆動電流に対応しています。
4. 4Vで3AまでのTEC電流に対応し、オートチューニング機能を搭載しています。
5. 180mm x 80mm x 160mm のコンパクトサイズです。
6. USB インターフェースを搭載し、各種コマンドで PC からのコントロールが可能です。
7. 数々の保護機能を搭載しています。  
(インターロック、キーロックスイッチ、LD 電流リミット、温度上下限判定 他)

# 仕 様



バタフライ LD Type1

## 1. AGC/APC 制御部

制御点数  
制御方式

1ch  
ACC: 定電流制御  
APC: 定パワー制御 (平均値)  
デジタル PI 制御 (ACC、APC)  
10.0~2000.0mA max  
±0.2%FS 以下

動作モード  
制御範囲  
制御安定度  
設定分解能  
制御サイクル  
適応 LD

0.1mA  
100msec  
Vf(max) ≤ 4V の 14ピン LD バタフライモジュール  
※ 内部配線はバタフライマウント基板の交換によりカスタム対応可能。  
標準品は Type1 結線のみ対応。

## 2. ATC 制御部

制御点数  
制御方式  
適応温度センサ  
温度制御範囲  
制御安定度  
設定分解能  
制御サイクル  
オートチューニング機能

1ch  
デジタル PID 制御  
サーミスタ (R25/B 定数 設定可)  
0.0~+99.99°C  
±0.03°C (ただし、センサ精度を除く)  
0.01°C  
0.1sec から 99.9sec  
有り

## 3. LD 駆動部

駆動方式  
最大駆動電圧  
最大駆動電流  
冷却方式

MOS FET シンク定電流駆動  
DC4V  
2000mA (リミット電流設定値は変更可能)  
強制空冷

## 4. TEC 駆動部

駆動方式  
最大駆動電圧  
最大駆動電流  
冷却方式

MOS FET バイポーラ定電流駆動  
DC4V  
±3000mA (リミット電流設定値は冷却・過熱個別に変更可能)  
強制空冷

## 5. 計測項目

LD 電流  
LD 電圧  
TEC 電流  
TEC 電圧  
温度  
PD 電流

計測分解能 0.1mA  
計測分解能 0.001V  
計測分解能 1.0mA  
計測分解能 0.01V  
計測分解能 0.01°C  
ハイレンジ: 計測分解能 0.001mA (平均値) ※レンジ 3mA FS  
ローレンジ: 計測分解能 0.0001mA (平均値) ※レンジ 0.15mA FS

## 6. 表示・設定

ディスプレイ  
設定スイッチ  
インジケータ

20桁4行 キャラクタ LCD モジュール (バックライト付)  
照光式タクトスイッチ、JOG ダイヤルによるメニュー選択方式  
タクトスイッチ内蔵 LED (LD DRIVE: 緑、ALARM: 赤)

## 7. インターフェース

USB

1 ポート USB2.0 Full-Speed(12Mbps) Mini-B

## 8. 入出力端子

インターロック入力  
アナログ変調入力  
光入出力

1 ポート MJ-2625(マル信) 2pin ※接点入力  
1 ポート SMA (BIAS-T 入力) ※オプションにつき標準品は入力不可  
2 ポート FC-FC アダプタ ※SOA(Semiconductor Optical Amplifier)可

## 9. 保護機能

LD 停止時保護/LD 電流スロースタート/LD 過電流保護/ペルチェ過電流保護  
キーロックスイッチ/インターロック/温度上下限判定/コントローラ温度異常  
温度センサ異常/ペルチェ異常/電源異常

## 10. 一般仕様

動作温度範囲  
保存温度範囲  
動作湿度範囲  
電源入力  
外形寸法

0~40°C  
-10~60°C  
30~85%RH (結露しないこと)  
DC5V±5% 6A max (Power DIN Jack)  
(W)180×(H)80×(D)160mm (突起部除く)

## 11. 付属品

AC アダプタ(出力 DC5V10A)  
インターロック用コネクタ  
USB ケーブル

P/050A-1Y05D0 × 1  
CN-AP25-002 × 1 ※ジャンパ配線接続済み  
USB2-AMMBMG-06 × 1 ※Standard-A ~ Mini-B (1.8m)

\* 仕様、デザインは改良のため予告なく変更する場合があります

## 製 造 元

株式会社 セルシステム  
〒225-0012  
神奈川県横浜市青葉区あざみ野南 1-2-8  
TEL 045-914-4500(代) FAX 045-914-4505  
URL <http://www.cellsystem.co.jp/>  
MAIL [sales@cellsystem.co.jp](mailto:sales@cellsystem.co.jp)

## 販 売 元